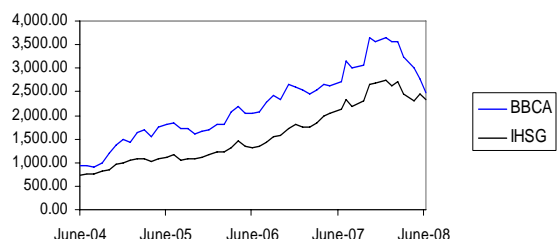


17 Juli 2008

**Bank Central Asia Tbk. (BBCA)**

**Sektor Keuangan**

**Share Price Chart**



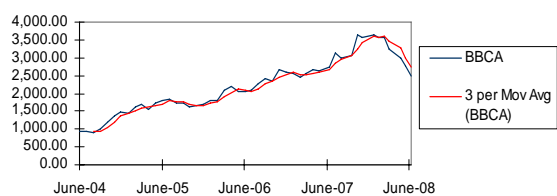
**OVERVIEW :**

Jumlah saham beredar (mil lbr) **2.33**  
 Kapitalisasi Pasar (Rp.mil) **89.911**  
 Price per 17 Juli 2008 (Rp) **2,675**

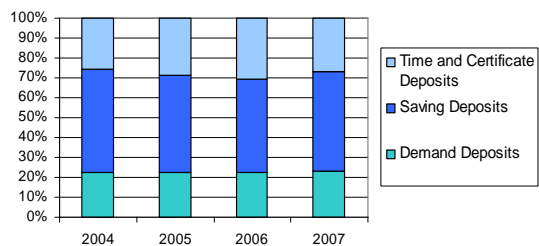
**Pemegang Saham**

Farindo Investments **51.15%**  
 Anthony Salim **1.76%**  
 Pemegang Saham Publik **46.72%**  
 Saham dibeli kembali oleh BCA **0.37%**

**Moving Average**



**Composition of Deposits**



**Analisis:**  
**Gunawan**  
**Adler Haymans Manurung**

- Pertumbuhan BCA selama semester pertama tahun 2008 mengalami perubahan yang ditunjukkan pinjaman yang dikeluarkan meningkat sebesar 50% dan diperkirakan akan semakin tinggi di masa mendatang. Peningkatan ini dikarenakan sulitnya mendapatkan pinjaman luar negeri khususnya US dan Eropa.
- Telekomunikasi memiliki persentase terbesar terhadap pinjaman korporasi. Kenaikan pinjaman pada tahun 2008 diperkirakan akan melebihi Rp.12 triliun. Komposisi pinjaman masih berpusat pada perusahaan dan komersial dimana masing-masing sebesar 40% serta sisanya 20% untuk konsumsi.
- Peningkatan service yang diberikan kepada nasabah berupa penambahan sarana dan prasarana berjalan searah dengan peningkatan jumlah deposit di dalam BCA. Tercatat pertumbuhan YoY Dana Pihak Ketiga BCA mencapai 19.3% dimana savings account merupakan penyumbang persentase terbesar. Sampai saat ini Dana Pihak Ketiga BCA telah mencapai Rp. 183,779 triliun. Angka tersebut merupakan 12.5% dari keseluruhan Dana Pihak Ketiga Industri Perbankan Indonesia.
- Price Earning Ratio untuk dua tahun mendatang adalah 6.5 pada tahun 2008 dan estimasi tahun 2009 sebesar 5.9. Penurunan PER terjadi karena peningkatan nilai laba untuk tahun 2009 sebesar 9.78%. Harga saham diperkirakan Rp. 3.600,00.

**FORECASTS AND VALUATION**

	2005	2006	2007	2008F	2009F
Interest Margin	5.10%	5.36%	4.39%	4.71%	5.04%
EPS	292	345	366	409	449
Growth EPS	12.31%	18.15%	6.09%	11.63%	9.82%
Loan Deposits Ratio	40.64%	38.68%	42.20%	44.12%	46.11%
R O E	22.70%	23.48%	21.96%	19.95%	21.39%
R O A	2.40%	2.40%	2.06%	2.04%	1.97%
Loan to Total Assets	35.15%	33.76%	37.02%	39.24%	41.49%

**BALANCE SHEET (IDR billion)**

	2005	2006	2007	2008F	2009F
<b>Assets</b>					
Cash	3,726	5,485	7,676	8,060	8,462
Due to BI	15,263	18,852	21,175	23,293	25,622
Interbank Placement	14,793	7,073	6,391	6,711	7,047
Securities-Net	6,002	28,271	45,848	50,433	55,476
Government Bonds	49,829	49,139	46,778	51,456	56,601
Loans-Net	52,782	59,688	80,702	96,843	116,212
Fixed Assets	2,035	2,240	2,265	2,491	2,740
Other Assets	5,752	6,051	7,169	7,528	7,904
<b>Total Assets</b>	<b>150,181</b>	<b>176,799</b>	<b>218,005</b>	<b>246,814</b>	<b>280,065</b>
<b>Liabilities and Equity</b>					
<b>Liabilities</b>					
Current Liabilities	577	886	931	978	1,027
Deposits	129,555	152,736	189,172	217,548	250,180
Deposits from Other Bank	306	1,592	2,065	1,962	1,864
Borrowings	525	702	1,084	1,138	1,195
<b>Total Liabilities</b>	<b>134,332</b>	<b>158,730</b>	<b>197,563</b>	<b>221,626</b>	<b>254,265</b>
Shareholder's Equity	15,847	18,067	20,442	25,188	25,799
<b>Total Liabilities &amp; Equity</b>	<b>150,179</b>	<b>176,797</b>	<b>218,005</b>	<b>246,814</b>	<b>280,065</b>

**INCOME STATEMENT (IDR billion)**

YE Dec	2005	2006	2007	2008F	2009F
Interest Income	13,214,943	17,151,390	16,327,398	19,592,878	23,511,453
Interest Expense	(5,562,338)	(7,668,266)	(6,748,076)	(7,962,730)	(9,396,021)
Net Interest Income	7,652,605	9,483,124	9,579,322	11,630,148	14,115,432
Other Operating Income	2,182,541	2,225,078	2,846,166	2,903,089	2,961,151
Other Operating Expense	(4,473,365)	(5,114,975)	(5,884,151)	(7,355,189)	(9,193,986)
Pre-tax Income	5,123,618	6,066,603	6,401,630	7,178,048	7,882,597
Tax	(1,525,937)	(1,823,794)	(1,912,378)	(2,153,415)	(2,364,779)
Net Income	3,597,400	4,242,692	4,489,252	5,024,634	5,517,818
EPS	292	345	366	409	449

**MAIN ITEMS GROWTH**

GROWTH	2005	2006	2007	2008F	2009F
Growth of Deposits	-1.6%	17.9%	23.9%	15.0%	15.0%
Growth of Loan	34.4%	13.1%	35.2%	20.0%	20.0%
Growth of Assets	0.7%	17.7%	23.3%	13.2%	13.5%
Growth of Interest Income	16.2%	23.9%	1.0%	21.4%	21.4%
Growth of Profit Before Taxes	13.1%	18.4%	5.5%	12.1%	9.8%
Growth of Net Profit	12.6%	17.9%	5.8%	11.9%	9.8%

**TOTAL CUSTOMER DEPOSITS**

Total Customer Deposits (Rp Miliar)	2004	2005	2006	2007
Demand Deposits	29,772	28,966	34,234	43,936
Saving Deposits	69,066	63,560	71,568	94,730
Time and Certificate Deposits	33,788	37,029	46,934	50,506
<b>Total</b>	<b>132,626</b>	<b>129,555</b>	<b>152,736</b>	<b>189,172</b>