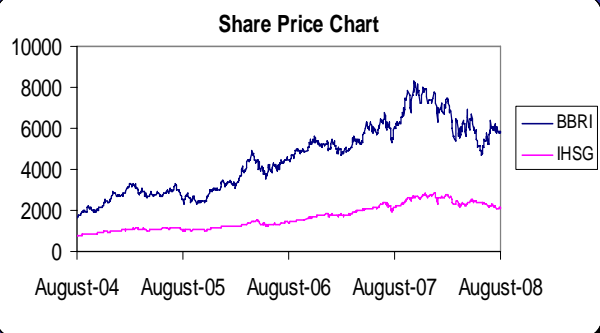


18 September 2008

Bank Rakyat Indonesia (BBRI)

Sektor Keuangan

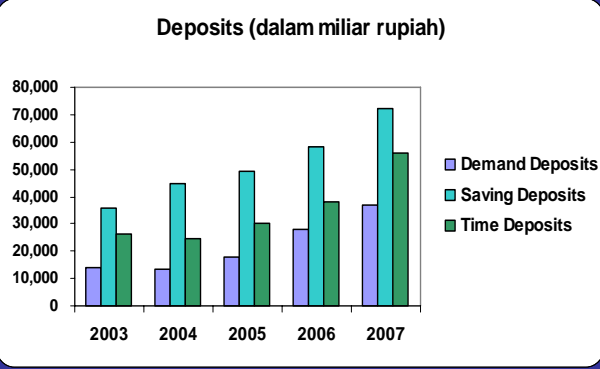
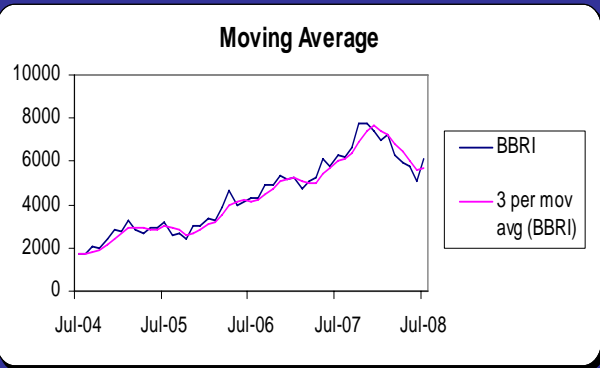


OVERVIEW :

Jumlah saham beredar (mil lbr) **12.31**
 Kapitalisasi Pasar (Rp.mil) **90,270**
 Price per 17 September 2008 (Rp) **5,300**

Pemegang Saham

Pemerintah **56.83%**
 Publik **43.17%**
 Dalam Negeri **6.19%**
 Luar Negeri **36.98%**



Analisis:
Gunawan
Adler Haymans Manurung

- Sebagai Badan Usaha Milik Negara (BUMN), pemerintah menjadi pemegang saham mayoritas dari Bank Rakyat Indonesia (BRI).
- Pertumbuhan BRI diperkirakan akan semakin tinggi di masa mendatang. Tercatat laba bersih pada semester pertama tahun 2008 sebesar Rp. 2.818 Triliun atau meningkat 19.5% dibandingkan laba bersih semester pertama tahun 2007.
- Total Aset BRI meningkat 29% menjadi Rp. 216.982 triliun dibandingkan dengan semester pertama tahun 2007 yang menyentuh nilai Rp. 168.124 triliun.
- Dari sisi kredit yang diberikan, BRI masih mengutamakan kredit untuk sektor pertanian dimana diharapkan dapat menyentuh level 60% dari total kredit yang dikeluarkan. Sampai dengan semester pertama tahun 2008, kredit yang diberikan untuk sektor pertanian masih berada pada level 40%.
- Dengan lebih memfokuskan diri kepada kredit usaha kecil dan menengah, risiko kegagalan bayar kredit yang diberikan menjadi lebih tinggi. Pada semester pertama 2008, NPL kotor BRI adalah 3.37%, meningkat dibandingkan semester pertama 2007.
- Harga saham diperkirakan Rp. 6.400,00. Earning Per Share tahun 2009 diperkirakan berada pada tingkat Rp. 724,00.

FORECASTS AND VALUATION

	2005	2006	2007	2008F	2009F
Interest Margin	10.10%	8.84%	8.11%	8.28%	8.42%
EPS	321.7	355.62	403.64	628	724
Growth EPS	4.92%	10.54%	13.50%	55.67%	15.27%
Loan Deposits Ratio	70.76%	65.33%	63.35%	66.21%	69.19%
R O E	28.52%	25.22%	24.89%	21.58%	21.37%
R O A	3.10%	2.75%	2.37%	3.23%	3.24%
Loan to Total Assets	56.61%	53.35%	51.99%	54.49%	56.96%

YE Dec	2005	2006	2007	2008F	2009F
Interest Income	17,191,983	20,958,509	23,074,084	26,765,937	31,048,487
Interest Expense	(4,796,444)	(7,281,182)	(6,544,059)	(7,460,227)	(8,504,659)
Net Interest Income	12,395,539	13,677,327	16,530,025	19,305,710	22,543,828
Other Operating Income	956,247	1,509,050	1,821,701	2,277,126	2,846,408
Other Operating Expense	(7,700,377)	(7,665,646)	(9,019,611)	(10,823,533)	(12,988,240)
Pre-tax Income	5,607,952	5,906,721	7,780,074	10,759,303	12,401,996
Tax	(1,799,365)	(1,649,149)	(2,942,073)	(3,227,791)	(3,720,599)
Net Income	3,808,587	4,257,572	4,838,001	7,531,512	8,681,397
EPS	322	356	404	628	724

GROWTH	2005	2006	2007	2008F	2009F
Growth of Deposits	17.8%	28.3%	33.0%	15.0%	15.0%
Growth of Loan	22.1%	18.8%	28.3%	20.0%	20.0%
Growth of Assets	14.7%	26.0%	31.7%	14.5%	14.8%
Growth of Interest Income	10.3%	10.3%	20.9%	16.8%	16.8%
Growth of Profit Before Taxes	-2.2%	5.3%	31.7%	38.3%	15.3%
Growth of Net Profit	4.8%	11.8%	13.6%	55.7%	15.3%

	2005	2006	2007	2008F	2009F
Assets					
Cash	2,763,958	3,458,907	5,041,396	5,293,466	5,558,139
Due to BI	9,354,111	14,201,484	31,961,490	35,157,639	38,673,403
Interbank Placement	9,580,120	13,615,786	14,629,443	15,360,915	16,128,961
Securities-Net	7,203,728	15,382,732	17,317,899	19,049,689	20,954,658
Government Bonds	17,721,871	18,445,348	18,222,590	20,044,849	22,049,334
Loans-Net	69,503,859	82,541,885	105,923,763	127,108,516	152,530,219
Fixed Assets	1,929,270	1,821,978	1,644,172	1,808,589	1,989,448
Other Assets	4,718,662	5,257,366	8,994,185	9,443,894	9,916,089
Total Assets	122,775,579	154,725,486	203,734,938	233,267,557	267,800,250
Liabilities and Equity					
Liabilities					
Current Liabilities	1,957,419	2,356,547	3,955,880	4,153,674	4,361,358
Deposits	97,046,033	124,468,339	165,599,983	190,439,980	219,005,978
Deposits from Other Bank	1,181,856	1,868,440	1,611,033	1,530,481	1,453,957
Borrowings	1,799,919	2,231,431	2,140,253	2,247,266	2,359,629
Total Liabilities	109,422,597	137,846,678	184,297,303	198,371,401	227,180,921
Shareholder's Equity	13,352,982	16,878,808	19,437,635	34,896,155	40,619,329
Total Liabilities & Equity	122,775,579	154,725,486	203,734,938	233,267,557	267,800,250

	2005	2006	2007	2008F	2009F
Interest Margin	10.10%	8.84%	8.11%	8.28%	8.42%
EPS	321.7	355.62	403.64	628	724
Growth EPS	4.92%	10.54%	13.50%	55.67%	15.27%
Loan Deposits Ratio	70.76%	65.33%	63.35%	66.21%	69.19%
R O E	28.52%	25.22%	24.89%	21.58%	21.37%
R O A	3.10%	2.75%	2.37%	3.23%	3.24%
Loan to Total Assets	56.61%	53.35%	51.99%	54.49%	56.96%